

Editorial

Second numéro de cette brève d'informations. Merci aux quelques retours d'accueil favorable suite au premier numéro de septembre.

Je rappelle simplement que ce Bulletin ne vivra que par vos réactions, vos idées, vos initiatives, votre participation.

Cordialement,

T. Epicier
Responsable de la FED CLYM
MATEIS, umr 5510, INSA-Lyon (04 72 43 84 94)

Autres informations...En bref

◆ Micrographie du mois...

Illustration orientée : la société lyonnaise MonaLisa Productions (www.monalisa-prod.com/), fondée en 1991 par Thierry Béro, est spécialisée dans le documentaire scientifique. Thierry B. a notamment créé la série télévisuelle "Les Envahisseurs Invisibles", diffusée dans une soixantaine de pays et récompensée par une centaine de prix. Son thème : les insectes qui nous entourent (et nous envahissent à notre insu ?). Le CLYM est fier d'être associé à ce travail car de nombreuses séquences de la série concernent des insectes filmés dans le Microscope à Balayage du CLYM en mode environnemental (ESEM-FEG). Un événementiel lyonnais est en préparation à ce sujet, *affaire à suivre...*

Tête de mite observée en mode environnemental dans le MEB du CLYM (ESEM FEG FEI XL30)

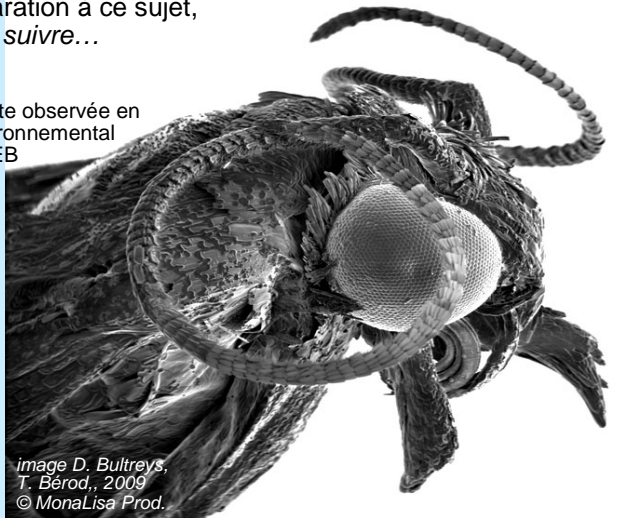


image D. Bultreys, T. Béro, 2009
© MonaLisa Prod.

◆ Rapport d'évaluation AERES

Le dossier destiné à l'évaluation de la Fédération CLYM par l'AERES pour un renouvellement 2011-2014 est remonté, *merci aux rédacteurs/trices et re-lecteurs/trices*. Ce document est une photographie du CLYM en cette rentrée 2009, il est consultable dans le dossier [Communication] du serveur projetclym.

Rappel : vous cherchez une information concernant le CLYM ? Visiter le serveur de documents à l'adresse <http://led.insa-lyon.fr/net/info/projetclym> (si problème de connexion - login/mot de passe - : **contactez nous****).

◆ Prochain numéro de CLYM INFO

Vous avez des idées ? Vous voulez contribuer ? Vous souhaitez diffuser des informations ? **CONTACTEZ-NOUS**** !

**T. EPICIER, ou les membres des "Equipe-Microscopes" des MET 2010F et Leo912 et de l'ESEM XL30 : france.simonet@ircelyon.univ-lyon1.fr, bertrand.van.de.moortele@ens-lyon.fr, annie.malchere@insa-lyon.fr, gilbert.thollet@insa-lyon.fr, Beatrice.Vacher@ec-lyon.fr, lucile.joly-pottuz@insa-lyon.fr, jean-michel.martin@ec-lyon.fr, pierre.alcouffe@univ-lyon1.fr, sylvie.descartes@insa-lyon.fr, albert.perrat@univ-lyon1.fr.

Formations

◆ Formations internes en microscopie MET

Le cycle de formations hebdomadaires annoncé en septembre va être mis en place fin novembre. Il sera piloté par Claude Esnouf qui en assurera la majeure partie, en lien avec d'autres intervenants du CLYM. Ces séminaires/cours portent sur la Microscopie en Transmission et ses aspects méthodologiques. Ils pourront être 'consommés à la carte'. Le rythme sera hebdomadaire par tranche de 1h30 (1h30-14h ou 13h-14h30, a priori le jeudi mais modifiable selon convenance). La liste des cours est à ce jour la suivante :

A - Thème "Diffraction X"

- 1 - Emission, détection, propagation et optique des rayons X
- 2 - Méthode des poudres en DRX et son application
- 3 - Méthode du $\sin^2\chi$ (mesure des contraintes) et méthode GIXRD (incidence rasante)
- 4 - Rappels de cristallographie (si demandé)

B - Thème "Microscopie électronique (aspects généraux)"

- 1 - Emission électronique : caractéristiques des sources d'électrons et conséquences sur les imageries en MEB et MET.
- 2 - Imagerie haute résolution en MET : contraste de phase - résolutions
- 3 - Imagerie haute résolution en MET (suite) simulations d'images
- 4 - Méthodes par diffraction (SAD, CBED, LACBED, Précession).
- 5 - Approches 3D: Tomographie en MET

C - Thème "Analyse des défauts structuraux (MET conventionnelle)"

- 1 - Contraste de diffraction 2 ondes - Equations d'Howie-Whelan - extinctions.
- 2 - Projection stéréographique : construction et navigation via un logiciel.
- 3 - Application à la détermination des vecteurs de Burgers et des systèmes de glissement des dislocations.

D - Thème analyse par spectroscopie EELS

- 1 - Principes généraux et méthodologie.
- 2 - Informations recueillies.
- 3 - Exemples d'approches 'ELNES' par simulations

Inscriptions :

Contacteur C. Esnouf (claudio.esnouf@insa-lyon.fr) en précisant :

- nom, prénom, labo, tél, mail, fonction
- les cours que vous souhaitez suivre (A2, C1, D3,...)
- vos remarques (éventuelles préférences pour d'autres horaires,...)

En fonction de ces réponses, un planning complet sera diffusé début novembre.

Quelques chantiers...

◆ Site web

La refonte du site de l'INSA de Lyon a entraîné une migration de la page CLYM vers :

<http://dsi-vm12.insa-lyon.fr/fr/recherche/laboratoires-et-plates-formes/plates-formes/le-clym/centre-lyonnais-de-microscopie>.

Je travaille à un projet d'un nouveau site, une maquette en est visible sur l'adresse suivante :

http://pagesperso-orange.fr/MATEIS-tEpicier/contenu/CLYM_FR.html

Merci de vos réactions...

◆ Fête de la Science (important et urgent)

http://www.universite-lyon.fr/1254132841647/0/fiche___actualite/

Comme tous les ans, nous sommes mobilisés pour notre accueil traditionnel du public et des scolaires lors de la semaine de la Fête de la Science 2009 : 11 classes programmées les jeudi et vendredi 19 et 20 novembre (du CM2 à la Terminale), et ouverture aux particuliers le WE de 11h à 18h).

Si vous pouvez et souhaitez donner un peu de temps : merci de contacter Gilbert Thollet gilbert.thollet@insa-lyon.fr qui gère l'organisation des plannings de 'démonstrateurs'.

